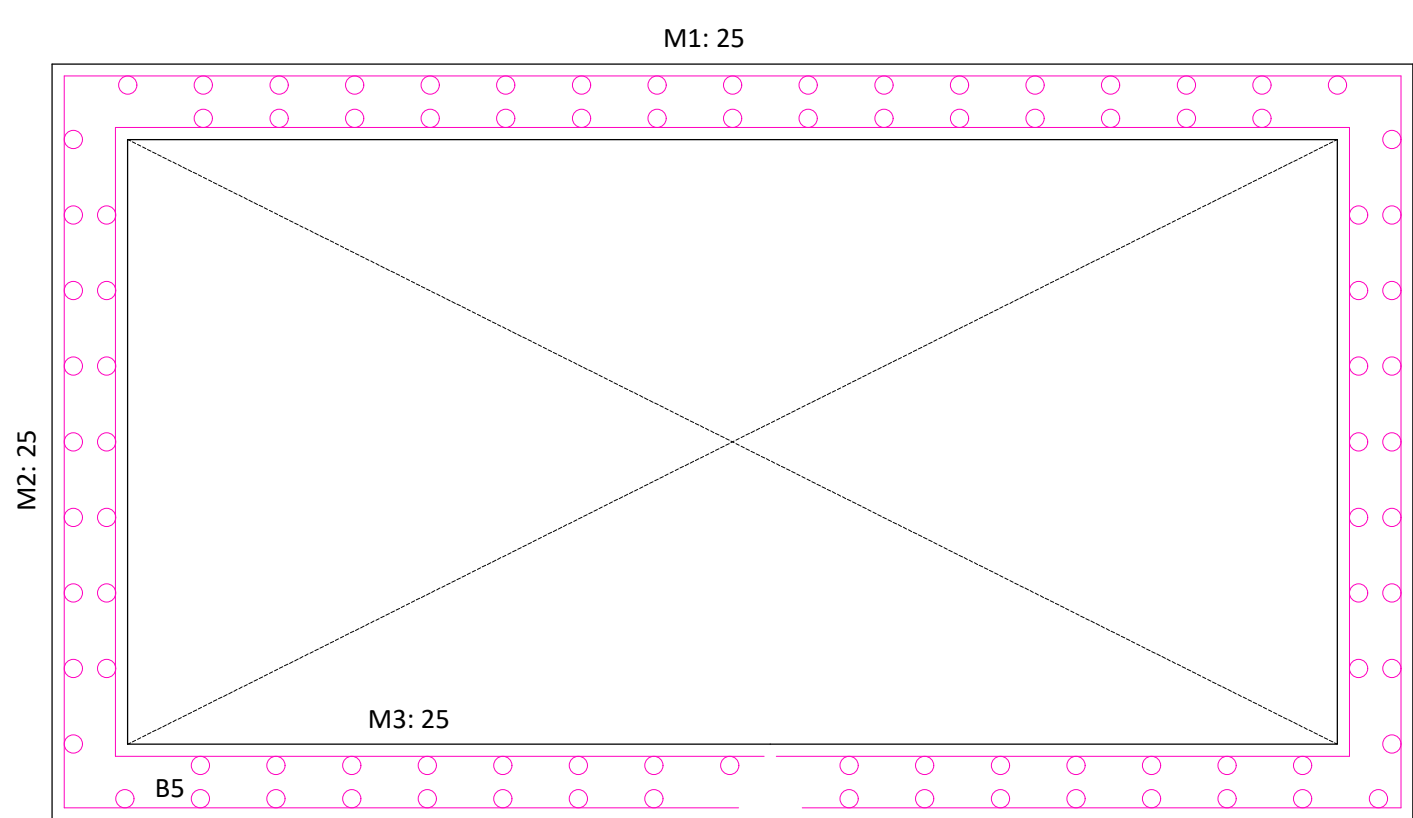
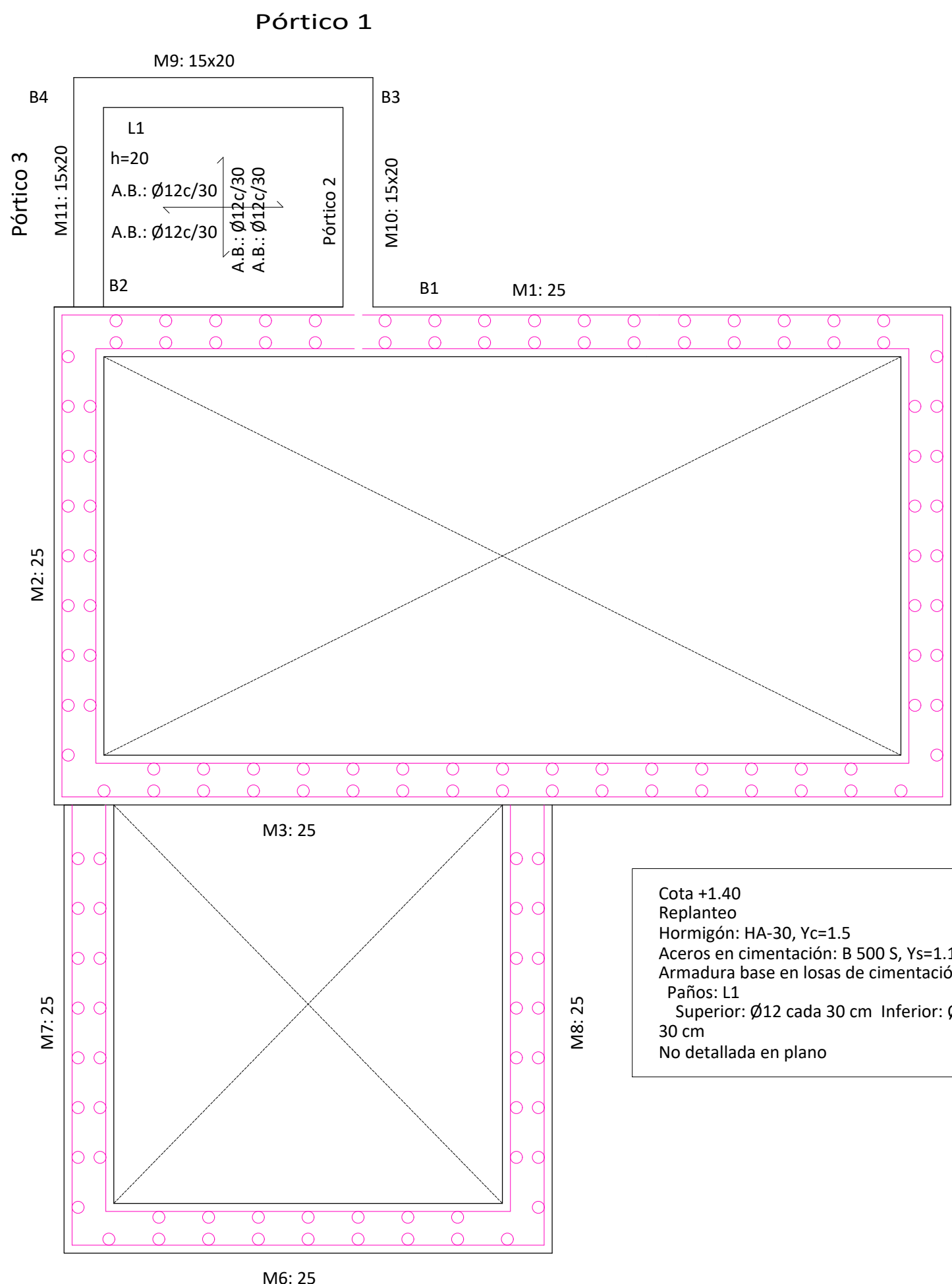


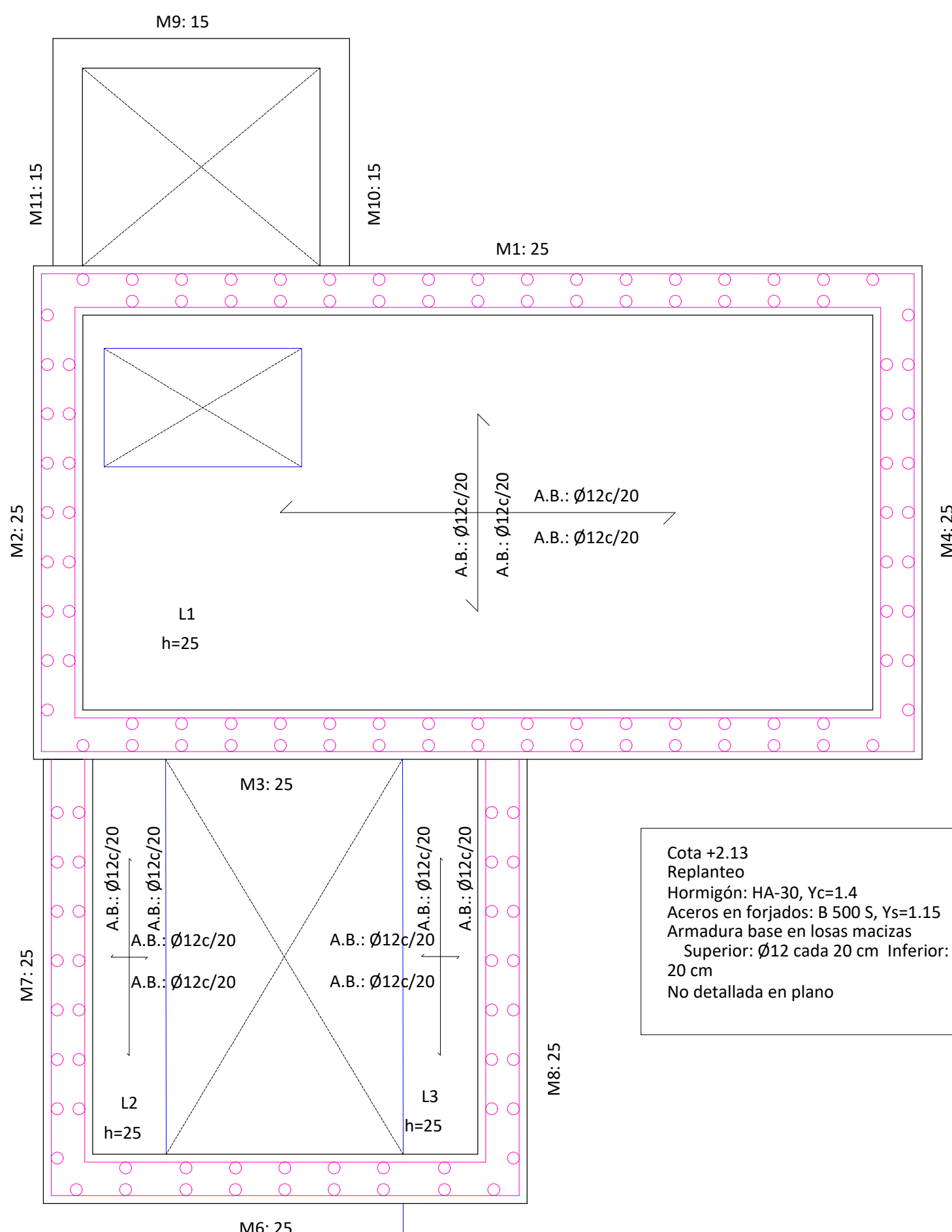
Cimentación
Replanteo
Hormigón: HA-30, Yc=1.5
Aceros en cimentación: B 500 S, Ys=1.15
Armadura base en losas de cimentación
Paños: L1
Superior: Ø12 cada 20 cm Inferior: Ø12 cada 20 cm
No detallada en plano



Cota +0.60
Replanteo
Hormigón: HA-30, Yc=1.5
Aceros en cimentación: B 500 S, Ys=1.15
Armadura base en losas de cimentación
Paños: L1
Superior: Ø12 cada 20 cm Inferior: Ø12 cada 20 cm
No detallada en plano



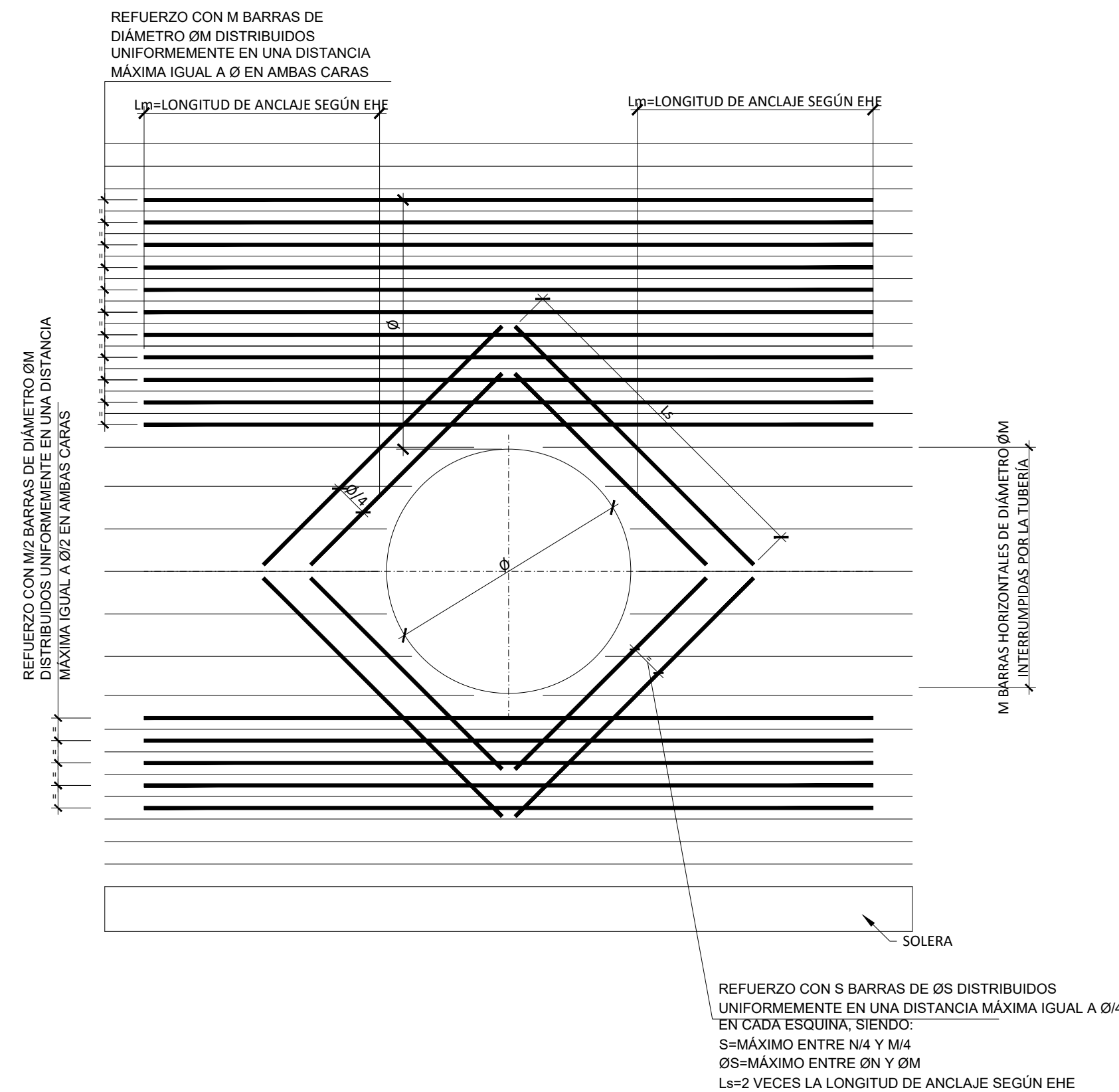
Cota +1.40
Replanteo
Hormigón: HA-30, Yc=1.5
Aceros en cimentación: B 500 S, Ys=1.15
Armadura base en losas de cimentación
Paños: L1
Superior: Ø12 cada 30 cm Inferior: Ø12 cada 30 cm
No detallada en plano



Cota +2.13
Replanteo
Hormigón: HA-30, Yc=1.4
Aceros en forjados: B 500 S, Ys=1.15
Armadura base en losas macizas
Superior: Ø12 cada 20 cm Inferior: Ø12 cada 20 cm
No detallada en plano

REFUERZO DE ESTRUCTURA EN APERTURAS DE HUECOS

ESCALA 1/15



CUADRO DE CARACTERISTICAS (EHE)

MATERIALES, NIVEL DE CONTROL Y COEFICIENTES DE SEGURIDAD:						
DESCRIPCION	ELEMENTO	TIPIFICACION	COEFICIENTE PARCIAL DE SEGURIDAD			
			Ø C	Ø S	Ø G	Ø Q
HORMIGON	ALZADOS	HA-30/P/30/IIIB+Qb	1.50			
HORMIGON	CIMENTACION	HA-30/P/30/IIIB+Qb	1.50			
ACERO ARMAR	TODOS	B 500 SD		1.15		
EJECUCION	TODOS	NIVEL DE CONTROL NORMAL			1.50	1.60
NOTA: EL HORMIGON DE LIMPIEZA SERA HL-150/B/30						
RECUBRIMIENTOS (ART. 37.2.4.):						
DESCRIPCION	CLASE DE EXPOSICION		RECUBRIMIENTO NOMINAL			
ALZADOS	IIIB+ Qb		50 mm			
CIMENTACION	IIIB+ Qb		50 mm			
RELACION AGUA/CEMENTO (a/c) (ART. 37.3.2.)						
DESCRIPCION ELEMENTO	CLASE DE EXPOSICION		MAXIMA a/c			
ALZADOS	IIIB+ Qb		0.50			
CIMENTACION	IIIB+ Qb		0.50			
CONTENIDO DE CEMENTO (ART. 37.3.2.)						
DESCRIPCION	CLASE DE EXPOSICION		CONTENIDO MINIMO			
ALZADOS/CIMENTACION	IIIB+ Qb		325 kg/m³			
NOTA: EL CONTENIDO MAXIMO DE CEMENTO SERA DE 400 kg/m³						
DISPOSICION DE SEPARADORES (ART. 66.2.):						
ELEMENTO	DESCRIPCION		DISTANCIA MAXIMA			
LOSAS/VIGAS DE CIMENTACION	EMPARRILLADO INFERIOR		50Ø < 100 cm			
	EMPARRILLADO SUPERIOR		50Ø < 50 cm			
MUROS CONTRA TERRENO	CARA EXTERIOR/INTERIOR		100Ø < 200 cm			
NOTA: Ø ES EL DIAMETRO DE LA ARMADURA A LA QUE SE ACOPLA EL SEPARADOR						



Ayuntamiento de Málaga
Gerencia Municipal de Urbanismo, Obras e Infraestructuras
Departamento de Arquitectura e Infraestructuras



CAI
Soluciones Integrales de Ingeniería
Certificado Del Sistema de Gestión
ESTEPONA, Málaga España
Tel: 952071718 Fax: 952 407 776
cai@caiconsultores.com



PROYECTO DE OBRAS DE URBANIZACIÓN DEL PASEO MARÍTIMO DE PEDREGALEJO, DESDE LOS BAÑOS DEL CARMEN HASTA EL ARROYO DE JABONEROS.

PLANO :
EBAR. ARMADURAS

PLANO Nº: 6.3
ESCALAS: 1/25
SUSTITUYE AL Nº:
SUSTITUIDO POR EL Nº:

EXP. Nº:
PAI 2018-300
FECHA:
Agosto 2022

JEFES DE SERVICIO:
JAVIER PÉREZ DE LA FUENTE, ARQUITECTO
JUAN ANTONIO MARÍN MALAVE, ARQUITECTO
AUTORES DEL PROYECTO (GAMU):
NATALIA MUÑOZ AGUILAR, ARQUITECTA
JUDIT CANEDÓ ACITUNO, I.C.C.P.

JEFES DE SERVICIO:
JUAN ANTONIO MARÍN MALAVE, ARQUITECTO
AUTORES DEL PROYECTO (CAI):
CARMEN TORRALBA LOYO, ARQUITECTA
ENRIQUE DE LA TORRE LARA, I.C.C.P.